

- vode za piće i o prirodnim mineralnim i prirodnim izvorskim vodama;
- b) **izvorište vode za piće "Djevojačke vode"** (u daljem tekstu: Izvorište) podrazumijeva izvorišta podzemne vode u kraškim akviferima Zaklopiti do, Djevojačke vode, Demin do (teritorija Općine Novi Grad Sarajevo) i Lovačka kuća (teritorija Općine Ilidža), a koja čine jedinstven sistem vodosnabdijevanja;
 - c) **akvifer** označava sloj ispod površine zemlje ili proslojke u stijenama ili drugim geološkim formacijama koje imaju takvu poroznost i vodopropusnost da omogućuju ili značajan protok podzemne vode ili zahvatanje značajnih količina podzemne vode;
 - d) **Jedinstvena zona sanitarne zaštite Izvorišta** podrazumijeva spoj II i III zone sanitarne zaštite u jednu zonu sa aktivnostima koje se zabranjuju i ograničavaju na način kako je to određeno za II zonu sanitarne zaštite u Prilogu 1. Pravilnika o načinu utvrđivanja uslova za određivanje zona sanitarne zaštite i zaštitnih mjera za izvorišta vode za javno vodosnabdijevanje stanovništva ("Službene novine Federacije BiH", broj 88/12);
 - e) **vodozahvatno područje** označava uži, ograđeni prostor oko vodozahvatnog objekta koji pored vodozahvatnog objekta obuhvata eventualno i postrojenje za pročišćavanje, rezervoar, pumpnu stanicu, administrativne i pogonske objekte, kao i druge infrastrukturne objekte koji se koriste u svrhu obezbjeđenja javnog vodosnabdijevanja;
 - f) **Operator** je Kantonalno javno komunalno preduzeće "Vodovod i kanalizacija" d.o.o. Sarajevo.

Član 3.

(Gramatička terminologija)

Gramatička terminologija korištena u ovoj odluci podrazumijeva uključivanje i ravnopravnu upotrebu riječi oba roda.

POGLAVLJE II. ZONE SANITARNE ZAŠTITE IZVORIŠTA

Odjeljak A. Zone sanitarne zaštite Izvorišta

Član 4.

(Uspostava zona sanitarne zaštite Izvorišta)

Ovom odlukom uspostavljaju se slijedeće zone sanitarne zaštite Izvorišta:

- a) I zona sanitarne zaštite Izvorišta i to:
 - I zona sanitarne zaštite izvorišta vode Zaklopiti do;
 - I zona sanitarne zaštite izvorišta vode Djevojačke vode;
 - I zona sanitarne zaštite izvorišta vode Demin do;
 - I zona sanitarne zaštite izvorišta vode Lovačka kuća;
- b) Jedinstvena zona sanitarne zaštite Izvorišta i to:
 - Jedinstvena zona sanitarne zaštite izvorišta vode Zaklopiti do;
 - Jedinstvena zona sanitarne zaštite izvorišta vode Djevojačke vode;
 - Jedinstvena zona sanitarne zaštite izvorišta vode Demin do;

Na osnovu člana 18. tačka b) Ustava Kantona Sarajevo ("Službene novine Kantona Sarajevo", br. 1/96, 2/96 - Ispravka, 3/96 - Ispravka, 16/97, 14/00, 4/01, 28/04, 6/13 i 31/17) i člana 42. stav (4) Zakona o vodama Kantona Sarajevo ("Službene novine Kantona Sarajevo", br. 18/10, 43/16 i 44/22), Skupština Kantona Sarajevo, na 29. Radnoj sjednici, održanoj dana 06.03.2026. godine, donijela je

ODLUKU O ZAŠTITI IZVORIŠTA VODE ZA PIĆE "DJEVOJAČKE VODE"

POGLAVLJE I. OPĆE ODREDBE

Član 1.

(Predmet)

Ovom odlukom utvrđuju se zone sanitarne zaštite izvorišta vode za piće "Djevojačke vode", mjere zaštite, nadzor i kaznene odredbe.

Član 2.

(Značenje pojedinih izraza)

Pojedini izrazi upotrijebljeni u ovoj odluci imaju slijedeća značenja:

- a) **zona sanitarne zaštite izvorišta** podrazumijevaju jasno definisani podzemni i površinski dio sliva izvorišta na kojem se ograničava i kontroliše način provođenja određenih ljudskih aktivnosti koje mogu da izazovu promjenu izdašnosti izvorišta ili pogoršanje kvaliteta vode u odnosu na kvalitet koji je definisan u propisima o zdravstvenoj ispravnosti

- Jedinствена зона санитарне заштите izvorišta vode Lovačka kuća;
- c) IV zona санитарне заштите izvorišta i to:
 - IV zona санитарне заштите izvorišta vode Zaklopiti do;
 - IV zona санитарне заштите izvorišta vode Djevojačke vode;
 - IV zona санитарне заштите izvorišta vode Demin do;
 - IV zona санитарне заштите izvorišta vode Lovačka kuća.

Član 5.

(Površina zaštitnog područja Izvorišta)

- (1) Ukupna površina prostornog obuhvata zona санитарне заштите Izvorišta iz člana 4. ove odluke iznosi cca 286.408 m² i prostire se na području Općine Novi Grad Sarajevo i Općine Ilidža.
- (2) Kartografski prikaz zona санитарне заштите Izvorišta iz stava (1) ovog člana dat je u Prilogu 3, Prilogu 4, Prilogu 5, Prilogu 6 i Prilogu 7 ove odluke.

Odjeljak B. I zona санитарне заштите Izvorišta

Član 6.

(I zona санитарне заштите Izvorišta)

I zona санитарне заштите Izvorišta uspostavlja se na prostoru oko izvorišta i predstavlja područje sa najstrožijim režimom заштите.

Član 7.

(I zona санитарне заштите izvorišta vode Zaklopiti do)

- (1) Granica I zone санитарне заштите izvorišta vode Zaklopiti do nalazi se na dijelu parcele k.č. 6/1 KO Bojnik (koordinate prelomnih tačaka: br. 1 x=6520891, y=4861403; br. 2 x=6520868, y=4861419; br. 3 x=6520853, y=4861398; br. 4 x=6520876, y=4861383).
- (2) Opis iz stava (1) ovog člana urađen je na osnovu katastarskih planova razmjera: R=1:1600.
- (3) Površina obuhvata I zone санитарне заштите izvorišta vode Zaklopiti do iznosi cca 698 m².
- (4) Kartografski prikaz zone санитарне заштите iz ovog člana dat je u Prilogu 3 i Prilogu 4 ove odluke.

Član 8.

(I zona санитарне заштите izvorišta vode Djevojačke vode)

- (1) Granica I zone санитарне заштите izvorišta vode Djevojačke vode nalazi se na dijelu parcele k.č. 126 KO Bojnik (koordinate prelomnih tačaka: br. 1 x=6521459, y=4860927; br. 2 x=6521434, y=4860916; br. 3 x=6521444, y=4860892; br. 4 x=6521469, y=4860903).
- (2) Opis iz stava (1) ovog člana urađen je na osnovu katastarskih planova razmjera: R=1:1000.
- (3) Površina obuhvata I zone санитарне заштите izvorišta vode Djevojačke vode iznosi cca 698 m².
- (4) Kartografski prikaz zone санитарне заштите iz ovog člana dat je u Prilogu 3 i Prilogu 5 ove odluke.

Član 9.

(I zona санитарне заштите izvorišta vode Demin do)

- (1) Granica I zone санитарне заштите izvorišta vode Demin do nalazi se na dijelu parcela k.č. 102/1 i k.č. 102/3 obje KO Bojnik (koordinate prelomnih tačaka: br. 1 x=6521622, y=4861148; br. 2 x=6521593, y=4861150; br. 3 x=6521590, y=4861144; br. 4 x=6521596, y=4861137;

br. 5 x=6521599, y=4861122; br. 6 x=6521622, y=4861122).

- (2) Opis iz stava (1) ovog člana urađen je na osnovu katastarskih planova razmjera: R=1:1400.
- (3) Površina obuhvata I zone санитарне заштите izvorišta vode Demin do iznosi cca 704 m².
- (4) Kartografski prikaz zone санитарне заштите iz ovog člana dat je u Prilogu 3 i Prilogu 6 ove odluke.

Član 10.

(I zona санитарне заштите izvorišta vode Lovačka kuća)

- (1) Granica I zone санитарне заштите izvorišta vode Lovačka kuća nalazi se na dijelu parcele k.č. 1 KO Vlakovo (koordinate prelomnih tačaka: br. 1 x=6519732, y=4861731; br. 2 x=6519711, y=4861731; br. 3 x=6519711, y=4861716; br. 4 x=6519732, y=4861716).
- (2) Opis iz stava (1) ovog člana urađen je na osnovu katastarskih planova razmjera: R=1:1600.
- (3) Površina obuhvata I zone санитарне заштите izvorišta vode Lovačka kuća iznosi cca 328 m².
- (4) Kartografski prikaz zone санитарне заштите iz ovog člana dat je u Prilogu 3 i Prilogu 7 ove odluke.

Odjeljak C. Jedinствена zona санитарне заштите Izvorišta

Član 11.

(Jedinствена zona санитарне заштите izvorišta vode Zaklopiti do)

- (1) Granica Jedinствене zone санитарне заштите izvorišta vode Zaklopiti do nalazi se na dijelu parcela k.č. 6/1, 7/1, 990 i 17, te obuhvata parcele k.č. 16, 15/1, 15/2, 14/6, 14/5, 14/4 i 14/3 sve KO Bojnik (koordinate prelomnih tačaka: br. 5 x=6520994, y=4861317; br. 6 x=6521037, y=4861337; br. 7 x=6521097, y=4861335; br. 8 x=6521083, y=4861355; br. 9 x=6521120, y=4861426; br. 10 x=6521139, y=4861448; br. 11 x=6521127, y=4861490; br. 12 x=6521103, y=4861559; br. 13 x=6521040, y=4861617; br. 14 x=6520963, y=4861603; br. 15 x=6520923, y=4861530; br. 16 x=6520851, y=4861438).
- (2) Opis iz stava (1) ovog člana urađen je na osnovu katastarskih planova razmjera: R=1:1600.
- (3) Površina obuhvata Jedinствене zone санитарне заштите izvorišta vode Zaklopiti do iznosi cca 55.735 m².
- (4) Kartografski prikaz zone санитарне заштите iz ovog člana dat je u Prilogu 3 i Prilogu 4 ove odluke.

Član 12.

(Jedinствена zona санитарне заштите izvorišta vode Djevojačke vode)

- (1) Granica Jedinствене zone санитарне заштите izvorišta vode Djevojačke vode nalazi se na dijelu parcela k.č. 126, 114, 115, 113, 123, 131/6, 131/5 i 10/2, te obuhvata parcele k.č. 131/7, 131/8, 131/13, 11/1, 11/2, 11/3 i 11/4 sve KO Bojnik (koordinate prelomnih tačaka: br. 5 x=6521484, y=4860957; br. 6 x=6521480, y=4861004; br. 7 x=6521496, y=4861030; br. 8 x=6521406, y=4861061; br. 9 x=6521386, y=4861006; br. 10 x=6521352, y=4860999; br. 11 x=6521346, y=4860982; br. 12 x=6521335, y=4860966; br. 13 x=6521311, y=4860942; br. 14 x=6521333, y=4860936; br. 15 x=6521343, y=4860889).
- (2) Opis iz stava (1) ovog člana urađen je na osnovu katastarskih planova razmjera: R=1:1000.
- (3) Površina obuhvata Jedinствене zone санитарне заштите izvorišta vode Djevojačke vode iznosi cca 18.724 m².

- (4) Kartografski prikaz zone sanitarne zaštite iz ovog člana dat je u Prilogu 3 i Prilogu 5 ove odluke.

Član 13.

(Jedinstvena zona sanitarne zaštite izvorišta vode Demin do)

- (1) Granica Jedinstvene zone sanitarne zaštite izvorišta vode Demin do nalazi se na dijelu parcela k.č. 102/1, 40 i 105 sve KO Bojnik (koordinate prelomnih tačaka: br. 7 x=6521645, y=4861160; br. 8 x=6521684, y=4861184; br. 9 x=6521736, y=4861232; br. 10 x=6521699, y=4861289; br. 11 x=6521589, y=4861355; br. 12 x=6521506, y=4861340; br. 13 x=6521532, y=4861242; br. 14 x=6521522, y=4861218; br. 15 x=6521574, y=4861159).
- (2) Opis iz stava (1) ovog člana urađen je na osnovu katastarskih planova razmjera: R=1:1400.
- (3) Površina obuhvata Jedinstvene zone sanitarne zaštite izvorišta vode Demin do iznosi cca 31.987 m².
- (4) Kartografski prikaz zone sanitarne zaštite iz ovog člana dat je u Prilogu 3 i Prilogu 6 ove odluke.

Član 14.

(Jedinstvena zona sanitarne zaštite izvorišta vode Lovačka kuća)

- (1) Granica Jedinstvene zone sanitarne zaštite izvorišta vode Lovačka kuća nalazi se na dijelu parcele k.č. 1 KO Vlakovo, te na dijelu parcela k.č. 177 i 179 obje KO Zenik (koordinate prelomnih tačaka: br. 5 x=6519757, y=4861732; br. 6 x=6519805, y=4861740; br. 7 x=6519833, y=4861755; br. 8 x=6519875, y=4861792; br. 9 x=6519904, y=4861841; br. 10 x=6519945, y=4861874; br. 11 x=6519870, y=4861961; br. 12 x=6519787, y=4861979; br. 13 x=6519620, y=4861932; br. 14 x=6519583, y=4861882; br. 15 x=6519582, y=4861825; br. 16 x=6519629, y=4861771; br. 17 x=6519678, y=4861751).
- (2) Opis iz stava (1) ovog člana urađen je na osnovu katastarskih planova razmjera: R=1:1600.
- (3) Površina obuhvata Jedinstvene zone sanitarne zaštite izvorišta vode Lovačka kuća iznosi cca 63.650 m².
- (4) Kartografski prikaz zone sanitarne zaštite iz ovog člana dat je u Prilogu 3 i Prilogu 7 ove odluke.

Odjeljak D. IV zona sanitarne zaštite Izvorišta

Član 15.

(IV zona sanitarne zaštite izvorišta vode Zaklopiti do)

- (1) Granica obuhvata IV zone sanitarne zaštite izvorišta vode Zaklopiti do nalazi se na dijelu parcela k.č. 17, 28, 37, 32 i 10/3, te obuhvata parcele k.č. 14/1, 14/2, 15/4, 15/3, 30 i 29 sve KO Bojnik (koordinate prelomnih tačaka: br. 17 x=6521199, y=4861369; br. 18 x=6521227, y=4861327; br. 19 x=6521343, y=4861342; br. 20 x=6521313, y=4861398; br. 21 x=6521271, y=4861425; br. 22 x=6521256, y=4861483; br. 23 x=6521236, y=4861529; br. 24 x=6521174, y=4861512; br. 25 x=6521168, y=4861585; br. 26 x=6521116, y=4861616; br. 27 x=6521082, y=4861610; br. 28 x=6521077, y=4861638; br. 29 x=6521052, y=4861613).
- (2) Opis iz stava (1) ovog člana urađen je na osnovu katastarskih planova razmjera: R=1:1600.
- (3) Površina obuhvata IV zone sanitarne zaštite izvorišta vode Zaklopiti do iznosi cca 38.246 m².
- (4) Kartografski prikaz zone sanitarne zaštite iz ovog člana dat je u Prilogu 3 i Prilogu 4 ove odluke.

Član 16.

(IV zona sanitarne zaštite izvorišta vode Djevojačke vode)

- (1) Granica obuhvata IV zone sanitarne zaštite izvorišta vode Djevojačke vode nalazi se na dijelu parcela k.č. 12/4, 139/9, 10/2 i 10/3, te obuhvata parcele k.č. 9, 12/1, 12/2, 139/7, 12/3 i 10/1 sve KO Bojnik (koordinate prelomnih tačaka: br. 16 x=6521384, y=4861076; br. 17 x=6521342, y=4861086; br. 18 x=6521320, y=4861114; br. 19 x=6521271, y=4861085; br. 20 x=6521250, y=4861046; br. 21 x=6521270, y=4860996).
- (2) Opis iz stava (1) ovog člana urađen je na osnovu katastarskih planova razmjera: R=1:1000.
- (3) Površina obuhvata IV zone sanitarne zaštite izvorišta vode Djevojačke vode iznosi cca 15.119 m².
- (4) Kartografski prikaz zone sanitarne zaštite iz ovog člana dat je u Prilogu 3 i Prilogu 5 ove odluke.

Član 17.

(IV zona sanitarne zaštite izvorišta vode Demin do)

- (1) Granica obuhvata IV zone sanitarne zaštite izvorišta vode Demin do nalazi se na dijelu parcela k.č. 65/1, 54/2, 52/3, 52/2, 41, 40 i 39, 105 te obuhvata parcele k.č. 52/1 i 65/3 sve KO Bojnik (koordinate prelomnih tačaka: br. 16 x=6521760, y=4861279; br. 17 x=6521783, y=4861342; br. 18 x=6521782, y=4861389; br. 19 x=6521761, y=4861417; br. 20 x=6521712, y=4861421; br. 21 x=6521625, y=4861448; br. 22 x=6521508, y=4861460; br. 23 x=6521489, y=4861456; br. 24 x=6521473, y=4861426; br. 25 x=6521483, y=4861390).
- (2) Opis iz stava (1) ovog člana urađen je na osnovu katastarskih planova razmjera: R=1:1400.
- (3) Površina obuhvata IV zone sanitarne zaštite izvorišta vode Demin do iznosi cca 35.351 m².
- (4) Kartografski prikaz zone sanitarne zaštite iz ovog člana dat je u Prilogu 3 i Prilogu 6 ove odluke.

Član 18.

(IV zona sanitarne zaštite izvorišta vode Lovačka kuća)

- (1) Granica obuhvata IV zone sanitarne zaštite izvorišta vode Lovačka kuća nalazi se na dijelu parcele k.č. 1 KO Vlakovo, te na dijelu parcela k.č. 174, 175 i 177 sve KO Zenik (koordinate prelomnih tačaka: br. 18 x=6519969, y=4861902; br. 19 x=6519954, y=4861964; br. 20 x=6519816, y=4862039; br. 21 x=6519748, y=4862061; br. 22 x=6519710, y=4862064; br. 23 x=6519674, y=4862048; br. 24 x=6519618, y=4861944).
- (2) Opis iz stava (1) ovog člana urađen je na osnovu katastarskih planova razmjera: R=1:1600.
- (3) Površina obuhvata IV zone sanitarne zaštite izvorišta vode Lovačka kuća iznosi cca 25.168 m².
- (4) Kartografski prikaz zone sanitarne zaštite iz ovog člana dat je u Prilogu 3 i Prilogu 7 ove odluke.

POGLAVLJE III. MJERE ZAŠTITE IZVORIŠTA

Član 19.

(Aktivnosti na području zona sanitarne zaštite Izvorišta)

- (1) Na području I zone sanitarne zaštite Izvorišta za sve aktivnosti važe zabrane i nivoi ograničenja koji su propisani u Prilogu 1 ove odluke.
- (2) Izuzetno, na području I zone sanitarne zaštite Izvorišta dozvoljene su aktivnosti koje su u direktnoj vezi sa izgradnjom, radom i održavanjem objekata vodozahvatnog područja, s tim da se tim aktivnostima ne smije ugroziti Izvorište.

- (3) Na području Jedinствene zone sanitarne zaštite Izvorišta za sve aktivnosti vaŹe zabrane i nivoi ograničenja koji su propisani u Prilogu 1 ove odluke.
- (4) Na području IV zone sanitarne zaštite Izvorišta za sve aktivnosti vaŹe zabrane i nivoi ograničenja koji su propisani u Prilogu 1 ove odluke.

Član 20.

(Upravljanje objektima na području I zone sanitarne zaštite Izvorišta)

Upravljanje objektima vodozahvatnog područja u I zoni sanitarne zaštite Izvorišta vrši Operator.

Član 21.

(Zaštita, obiljeŹavanje i pristup I zoni sanitarne zaštite Izvorišta)

- (1) Operator je duŹan da ogradi I zonu sanitarne zaštite Izvorišta ogradom minimalne visine dva metra, te provoditi obezbjeđenje ove zone i objekata u njoj na naćin da sprijeći neovlašteni ili nasilni ulazak na područje iste.
- (2) Operator je duŹan odrŹavati postavljenu ogradu u ispravnom stanju.
- (3) Operator je duŹan da na adekvatan naćin obiljeŹi i obavezno istakne upozorenje o zabrani neovlaštenog pristupa I zoni sanitarne zaštite Izvorišta.
- (4) Pristup na područje I zone sanitarne zaštite Izvorišta dozvoljen je samo:
- zaposlenicima Operatora koje odredi Operator;
 - nadleŹnim inspeksijskim organima u toku vršenja propisanih kontrola;
 - drugim licima uz posebno odobrenje i evidenciju Operatora.
- (5) Sva lica iz stava (4) ovoga člana moraju posjedovati odgovarajuće propusnice kako bi mogla pristupiti prostoru I zone sanitarne zaštite Izvorišta, a koje izdaje Operator.

Član 22.

(ObiljeŹavanje ostalih zona sanitarne zaštite Izvorišta)

NadleŹni općinski organ vlasti u saradnji sa Operatorom je duŹan da na adekvatan naćin obiljeŹi Jedinствenu i IV zonu sanitarne zaštite Izvorišta.

Član 23.

(Program mjera zaštite Izvorišta)

Program mjera zaštite Izvorišta sastavni je dio ove odluke i nalazi se u Prilogu 2.

Član 24.

(Izvori, naćin finansiranja i rokovi provođenja zaštitnih mjera)

Izvori, naćin finansiranja i rokovi za provođenje zaštitnih mjera u zonama sanitarne zaštite Izvorišta definisani su u Prilogu 2 ove odluke.

Član 25.

(Monitoring kvaliteta i kvantiteta vode na Izvorištu)

Monitoring kvaliteta i kvantiteta vode u obuhvatu zona sanitarne zaštite Izvorišta provodit će Zavod za javno zdravstvo Kantona Sarajevo i Operator, svako u okviru svojih nadleŹnosti.

POGLAVLJE IV. NADZOR

Član 26.

(Nadzor Ministarstva privrede Kantona Sarajevo)

Upravni nadzor propisan ćlanom 15. stav (2) tać. 1. i 2. Zakona o organizaciji organa uprave u Federaciji Bosne i Hercegovine ("SluŹbene novine Federacije BiH", broj 35/05) vrši Ministarstvo privrede Kantona Sarajevo.

Član 27.

(Inspeksijski nadzor)

Inspeksijski nadzor nad provođenjem ove odluke vrši kantonalna vodna inspekcija.

Član 28.

(Ovlašćenja inspektora)

- (1) ored ovlaštenja i duŹnosti određenih zakonom, kantonalni vodni inspektor je ovlašten i duŹan:
- narediti obustavu aktivnosti kojase vrši u suprotnosti sa ovom odlukom;
 - poduzeti aktivnosti, u suradnji sa nadleŹnom urbanistićko-građevinskom inspekcijom, radi uklanjanja građevine koja je izgrađena u suprotnosti sa odredbama ove odluke.
- (2) Pod građevinomiz stava (1) taćka b) ovog člana ne podrazumijeva se građevina za koju je odobrenje za građenje doneseno prije stupanja na snagu ove odluke.

POGLAVLJE V. KAZNE NE ODREDBE

Član 29.

(Prekršaji za pravno lice)

- (1) Novćanom kaznom od 10.000 do 100.000 KM kaznit će se za prekršaj pravno lice ako:
- postupa suprotno odredbama iz člana 19. ove odluke;
 - postupa suprotno odredbama iz člana 20. ove odluke;
 - postupa suprotno odredbama iz člana 21. ove odluke;
 - postupa suprotno odredbama iz člana 22. ove odluke;
 - postupa suprotno odredbama iz člana 25. ove odluke.
- (2) Za prekršaj iz stava (1) ovog člana kaznit će se novćanom kaznom u iznosu od 3.000 do 10.000 KM i odgovorno lice u pravnom licu.

Član 30.

(Prekršaji za fizićko lice)

- Novćanom kaznom od 1.000 do 10.000 KM kaznit će se za prekršaj fizićko lice ako:
- postupa suprotno odredbama iz člana 19. ove odluke;
 - postupa suprotno odredbama iz člana 20. ove odluke;
 - postupa suprotno odredbama iz člana 21. ove odluke;
 - postupa suprotno odredbama iz člana 22. ove odluke;
 - postupa suprotno odredbama iz člana 25. ove odluke.

POGLAVLJE VI. PRELAZNE I ZAVRŠNE ODREDBE

Član 31.

(Prilozi)

Sastavni dio ove odluke su:

- Prilog 1 - Popis aktivnosti i nivo ograničenja njihove primjene po zonama sanitarne zaštite Izvorišta;
- Prilog 2 - Program mjera zaštite Izvorišta;
- Prilog 3 - Pregledna karta zona sanitarne zaštite Izvorišta, R=1:30 000;
- Prilog 4 - kartografski prikaz zona sanitarne zaštite izvorišta vode Zaklopiti do;

- e) Prilog 5 - kartografski prikaz zona sanitarne zaštite izvorišta vode Djevojačke vode;
- f) Prilog 6 - kartografski prikaz zona sanitarne zaštite izvorišta vode Demin do;
- g) Prilog 7 - kartografski prikaz zona sanitarne zaštite izvorišta vode Lovačka kuća.

Član 32.

(Stupanje na snagu)

Ova odluka stupa na snagu osmog dana od dana objavljivanja u "Službenim novinama Kantona Sarajevo".

Broj 01-04-7781/26
06. marta 2026. godine
Sarajevo

Predsjedavajući
Skupštine Kantona Sarajevo
Elvedin Okerić, s. r.

Popis aktivnosti i nivo ograničenja njihove primjene po zonama sanitarne zaštite Izvorišta

RB	Naziv aktivnosti	Zahvat podzemnih voda		
		Zone sanitarne zaštite		
		I	JEDINSTVENA	IV
A. URBANIZACIJA I GRAĐEVINSKI RADOVI		Z – Zabranjeno, S – Dopušteno uz standardne mjere zaštite, SD – Dopušteno uz standardne + dodatne mjere zaštite		
1	Urbanizacija			
1.1.	Izgradnja novih urbanih naselja	Z	Z	S
1.2.	Proširenje postojećih urbanih naselja	Z	Z	S
1.3.	Individualna stambena izgradnja uz korištenje samostalnih sistema za tretman otpadnih voda (npr. septičke jame)	Z	Z	S
1.4.	Održavanje postojećih građevinskih objekata bez promjene namjene	Z	SD	S
1.5.	Izvođenje ili obavljanje bilo kakvih aktivnosti koje izazivaju i/ili pospješuju eroziju tla	Z	Z	SD
2	Građevinski iskopi			
2.1.	Iskopi u vodonosnom sloju	Z	Z	SD
2.2.	Vađenje materijala iz vodotoka	Z	Z	SD
2.3.	Izgradnja i rad kamenoloma i drugih pozajmišta materijala	Z	Z	SD
2.4.	Minerski i drugi građevinski radovi koji nisu u funkciji vodosnabdijevanja, a koji mogu poremetiti kompoziciju vodonosnih slojeva	Z	Z	SD
2.5.	Izvođenje istražnih radova za naftu, mineralne vode, zemni plin kao i druge materije koje mogu ugroziti kvalitet vode na izvorištu	Z	Z	SD
3.	Izgradnja i rad specijalnih objekata			
3.1.	Transformatorske stanice	Z	Z	SD
3.2.	Manevarski i vojni poligoni	Z	Z	SD
3.3.	Izgradnja novih, korištenje ili proširenje postojećih groblja	Z	Z	S
B. KOMUNALNE AKTIVNOSTI				
1.	Prikupljanje i tretman otpadnih voda			
1.1.	Izgradnja kanalizacije i drugih infrastrukturnih instalacija koje omogućuju redovno funkcionisanje objekata vodozahvatnog područja	S		
1.2.	Ispuštanje nepročišćenih urbanih otpadnih voda	Z	Z	Z
1.3.	Izgradnja i rad postrojenja za tretman urbanih otpadnih voda	Z	Z	S
2.	Odlaganje otpada			
2.1.	Odlaganje bilo kakvog čvrstog, građevinskog, komunalnog i drugog otpada	Z	Z	Z
2.2.	Izgradnja i rad sanitarnih deponija	Z	Z	SD

2.3.	Izgradnja i rad postrojenja za tretman mulja u sastavu postrojenja za tretman otpadnih voda	Z	Z	S
2.4.	Izgradnja i rad postrojenja za tretman životinjskog otpada	Z	Z	S
C. INDUSTRIJSKE AKTIVNOSTI				
1.	Eksploatacija mineralnih sirovina			
1.1.	Podzemna eksploatacija mineralnih sirovina, izgradnja i rad objekata za deponovanje, mljevenje i preradu sirovina i jalovine	Z	Z	SD
1.2.	Površinska eksploatacija mineralnih sirovina, izgradnja i rad objekata za deponovanje, mljevenje i preradu sirovina i jalovine	Z	Z	SD
2.	Eksploatacija nafte, gasa i radioaktivnih tvari			
2.1.	Izvođenje istražnih i eksploatacionih bušotina za naftu i zemni gas	Z	Z	SD
2.2.	Izvođenje istražnih radova i eksploatacija radioaktivnih tvari	Z	Z	Z
3.	Industrijski pogoni opasni po kvalitet voda			
3.1.	Pogoni metalne industrije	Z	Z	SD
3.2.	Rafinerije	Z	Z	SD
3.3.	Pogoni hemijske industrije	Z	Z	SD
3.4.	Pogoni gumarske industrije	Z	Z	SD
3.5.	Pogoni industrije papira i celuloze	Z	Z	SD
3.6.	Pogoni kožarske industrije	Z	Z	SD
3.7.	Pogoni prehrambene industrije	Z	Z	SD
4.	Elektrane			
4.1.	Gasne elektrane	Z	Z	SD
4.2.	Termo elektrane	Z	Z	SD
4.3.	Nuklearne elektrane	Z	Z	SD
5.	Industrijska skladišta i deponije			
5.1.	Skladištenje industrijskih sirovina i hemikalija opasnih za vodu	Z	Z	SD
5.2.	Skladištenje i deponovanje radio-aktivnih tvari i otpada	Z	Z	Z
5.3.	Skladištenje i deponovanje šljake i pepela	Z	Z	S
5.4.	Deponije industrijskog otpada opasnog za kvalitete vode na izvorištu	Z	Z	SD
5.5.	Deponije industrijskog otpada bezopasnog za kvalitet vode na izvorištu	Z	S	S
6.	Prikupljanje i tretman industrijskih otpadnih voda			
6.1.	Izgradnja i rad industrijskih kanalizacionih sistema	Z	Z	S
6.2.	Izgradnja i rad postrojenja za tretman industrijskih otpadnih voda	Z	Z	S
6.3.	Ispuštanje ili akumuliranje neprečišćenih industrijskih otpadnih i rashladnih voda	Z	Z	Z
D. TRANSPORT I SAOBRAĆAJ				
1.	Saobraćaj			
1.1.	Izgradnja autocesta i cesta rezervisanih za motorni saobraćaj	Z	Z	S

1.2.	Izgradnja urbanih prometnica i pripadajućih objekata (parkirališta, mostova, tunela, ...)	Z	SD	S
1.3.	Izgradnja depoa za teška vozila	Z	Z	SD
1.4.	Izgradnja i rad autobusnih stanica i terminala	Z	Z	SD
1.5.	Izgradnja željezničkih pruga, ranžirnih stanica i terminala	Z	Z	SD
1.6.	Izgradnja i rad aerodroma ili poletno-sletnih staza za korištenje u zračnom saobraćaju	Z	Z	SD
1.7.	Izgradnja i rad cjevovoda za transport tekućina opasnih za kvalitet vode	Z	Z	SD
1.8.	Cestovni transport hemikalija, tečnih goriva i drugih opasnih materija	Z	Z	SD
2.	Transport i skladištenje nafte i naftnih derivata			
2.1.	Nadzemni ili podzemni spremnici	Z	Z	SD
2.2.	Pretakališta	Z	Z	SD
2.3.	Benzinske stanice uz prometnice	Z	Z	SD
2.4.	Skladištenje ograničenih količina lož ulja ili pogonskog goriva za poljoprivredne strojeve za potrebe individualnih domaćinstva	Z	Z	S
E. STOČARSTVO, POLJOPRIVREDA I ŠUMARSTVO				
1.	Stočarstvo			
1.1.	Intenzivna stočarska i peradarska proizvodnja	Z	Z	S
1.2.	Stočarska i peradarska proizvodnja za vlastite potrebe pojedinačnih domaćinstava	Z	SD	S
1.3.	Deponovanje čvrstog ili tečnog stajnjaka za pojedinačna domaćinstva	Z	Z	S
1.4.	Intenzivna ispaša stoke	Z	Z	S
1.5.	Napajanje stoke iz površinskih vodotoka	Z	Z	S
2.	Poljoprivreda			
2.1.	Skladištenje đubriva i pesticida	Z	Z	SD
2.2.	Poljoprivredna proizvodnja praćena intenzivnim korištenjem vještačkih đubriva, stajnjaka, pesticida, herbicida i insekticida	Z	Z	SD
2.3.	Navodnjavanje prečišćenim otpadnih vodama	Z	Z	SD
2.4.	Poljoprivredna proizvodnja zdrave hrane bez korištenja vještačkih đubriva, stajnjaka, pesticida, herbicida i insekticida	Z	S	S
2.5.	Prirodni uzgoj trave bez upotrebe đubriva i drugih agrotehničkih sredstava	S	S	S
3.	Šumarstvo			
3.1.	Nekontrolisana sječa i krčenje šume	Z	Z	Z
3.2.	Kontrolisana sječa i krčenje šume	SD	S	S
F. TURIZAM I REKREACIJA				
1.1.	Izgradnja i rad sportsko-rekreacionih i banjsko-lječilišnih objekata	Z	SD	S
1.2.	Kampovanje ili drugi vid organizovanog okupljanja ljudi u prirodi	Z	SD	S
1.3.	Izgradnja i rad otvorenih sportskih terena	Z	SD	S

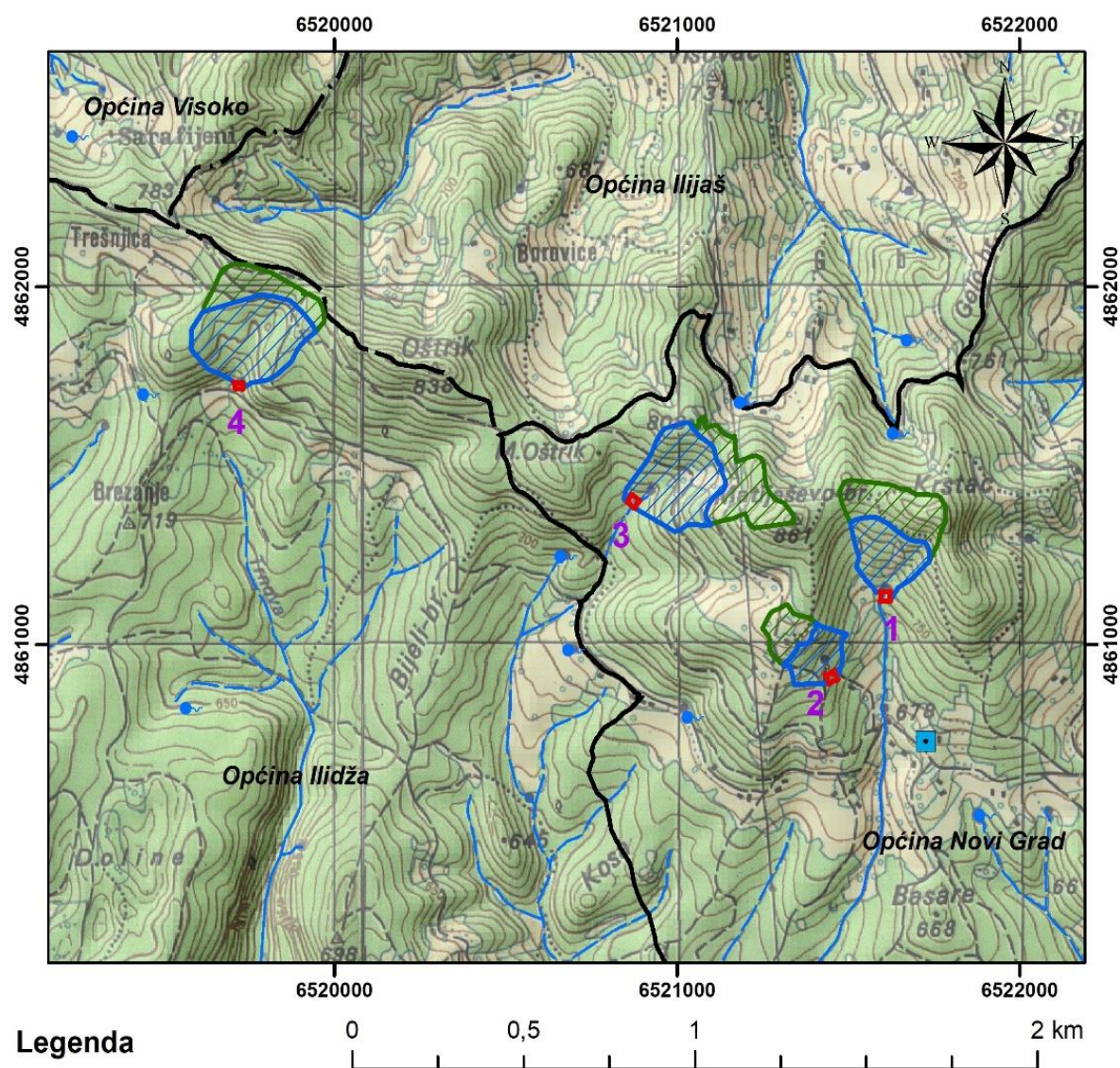
1.4.	Izgradnja i rad igrališta za golf	Z	SD	S
1.5.	Izgradnja i rad skijališta	Z	SD	S
1.6.	Turističke aktivnosti (splavarenje, rafting, ...)	Z	S	S
1.7.	Rekreacioni i sportski ribolov	Z	S	S
1.8.	Korištenje plovnih sredstava sa motorima sa unutrašnjim sagorijevanjem	Z	Z	S

Program mjera zaštite Izvorišta

Opis mjera aktivnosti		Godina								Troškovi (KM)	Nosilac aktivnosti
		1. godina		2. godina		3. godina		4. godina			
		I	II	I	II	I	II				
1	Usvajanje Odluke									-	Kanton Sarajevo
2	Rješavanje imovinsko pravnih odnosa za područje I zone sanitarne zaštite Izvorišta		30.000							30.000,00	Nadležni općinski i kantonalni organi vlasti u saradnji sa Operatorom
3	Zaštita i obilježavanje I zone sanitarne zaštite Izvorišta			20.000						20.000,00	Operator
4	Upoznavanje mjesnog stanovništva sa Odlukom i propisanim mjerama u zaštitnim zonama.		5.000							5.000,00	Nadležni općinski i kantonalni organi vlasti u saradnji sa Operatorom
5	Provođenje agropedoloških istraživanja u cilju utvrđivanja optimalnih uslova obrade i korištenja zemljišta u zaštitnim zonama.				5.000	5.000	5.000	5.000		20.000,00	Federalni zavod za agropedologiju u saradnji sa Operatorom
6	Monitoring kvantiteta i kvaliteta Izvorišta.	Kontinuirana aktivnost								5.000,00/god	Operator i Zavod za javno zdravstvo svako

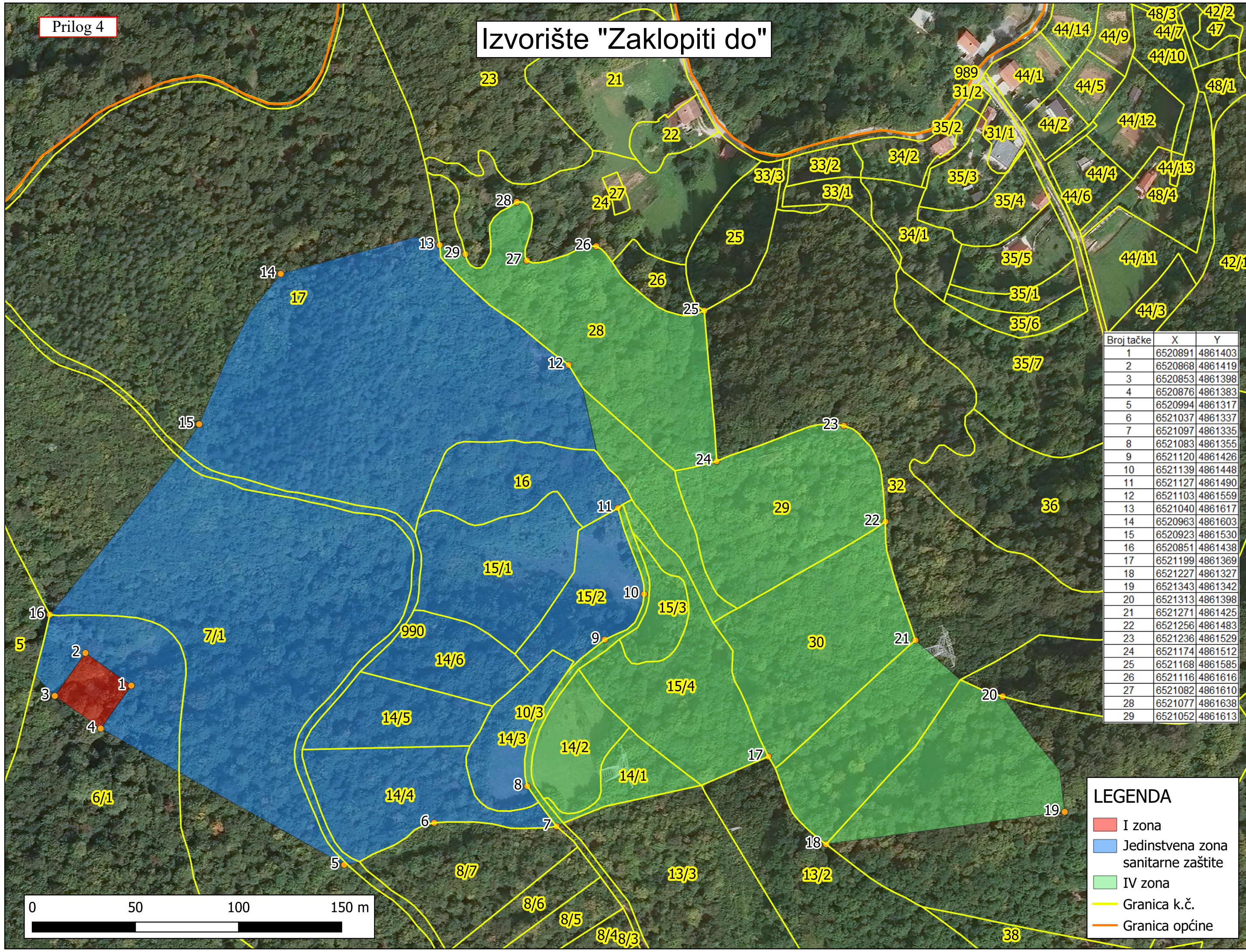
					u okviru svojih nadležnosti
7	Nadzor nad sprovođenjem mjera zaštite Izvorišta.	Kontinuirana aktivnost		5.000,00/god	Nadležni inspekcijski organ

Pregledna karta zona sanitarne zaštite Izvorišta



- 1** Izvorište "Demin do"
2 Izvorište "Djevojačke vode"
3 Izvorište "Zaklopiti do"
4 Izvorište "Lovačka kuća"

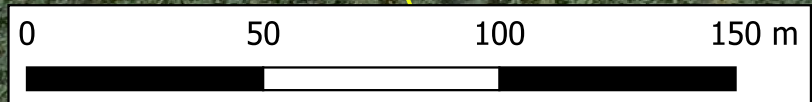
Izvorište "Zaklopiti do"



Broj tačke	X	Y
1	6520891	4861403
2	6520868	4861419
3	6520853	4861398
4	6520876	4861383
5	6520994	4861317
6	6521037	4861337
7	6521097	4861335
8	6521083	4861355
9	6521120	4861426
10	6521139	4861448
11	6521127	4861490
12	6521103	4861559
13	6521040	4861617
14	6520963	4861603
15	6520923	4861530
16	6520851	4861438
17	6521199	4861369
18	6521227	4861327
19	6521343	4861342
20	6521313	4861398
21	6521271	4861425
22	6521256	4861483
23	6521236	4861529
24	6521174	4861512
25	6521168	4861585
26	6521116	4861616
27	6521082	4861610
28	6521077	4861638
29	6521052	4861613

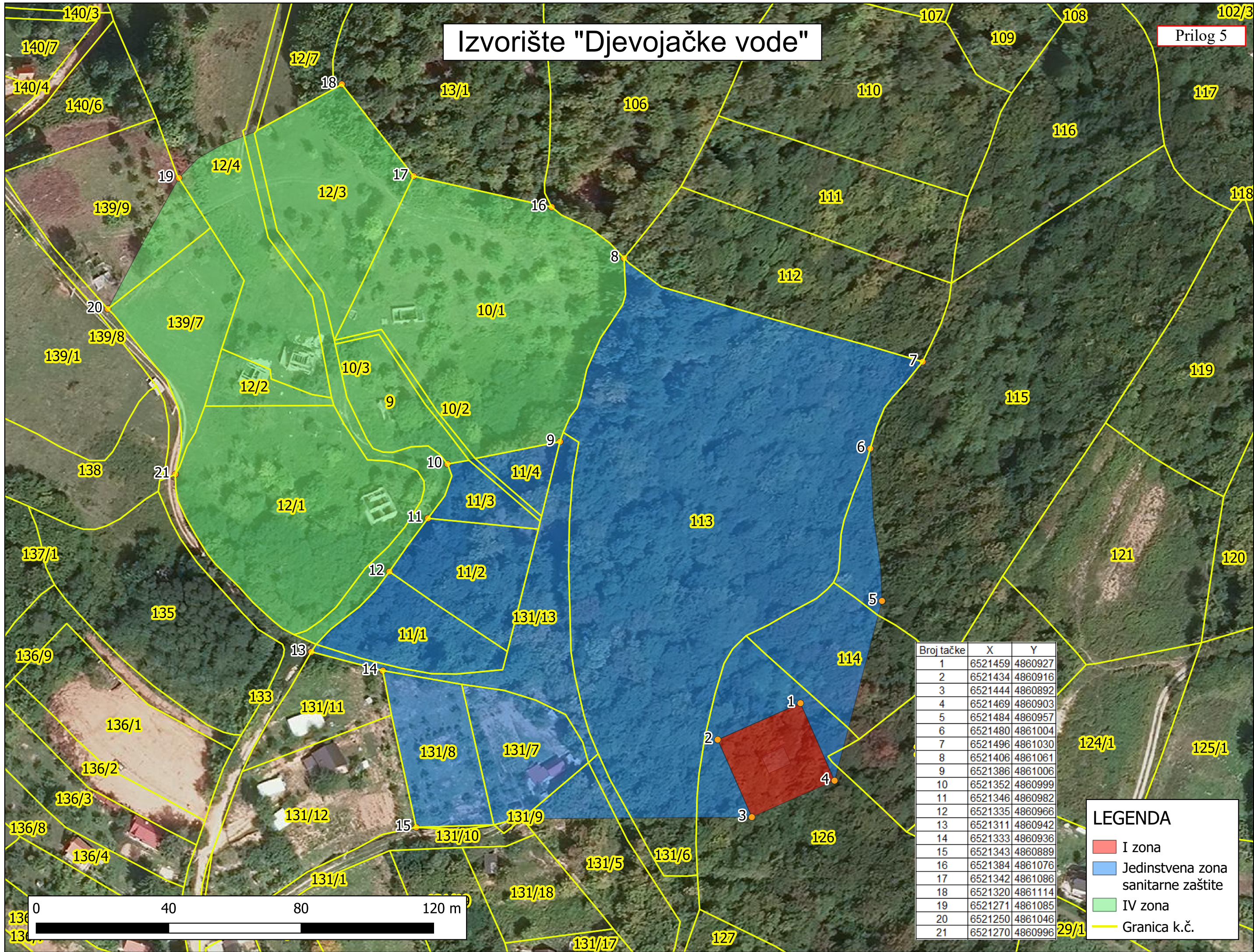
LEGENDA

- I zona
- Jedinstvena zona sanitarne zaštite
- IV zona
- Granica k.č.
- Granica općine



Izvorište "Djevojačke vode"

Prilog 5

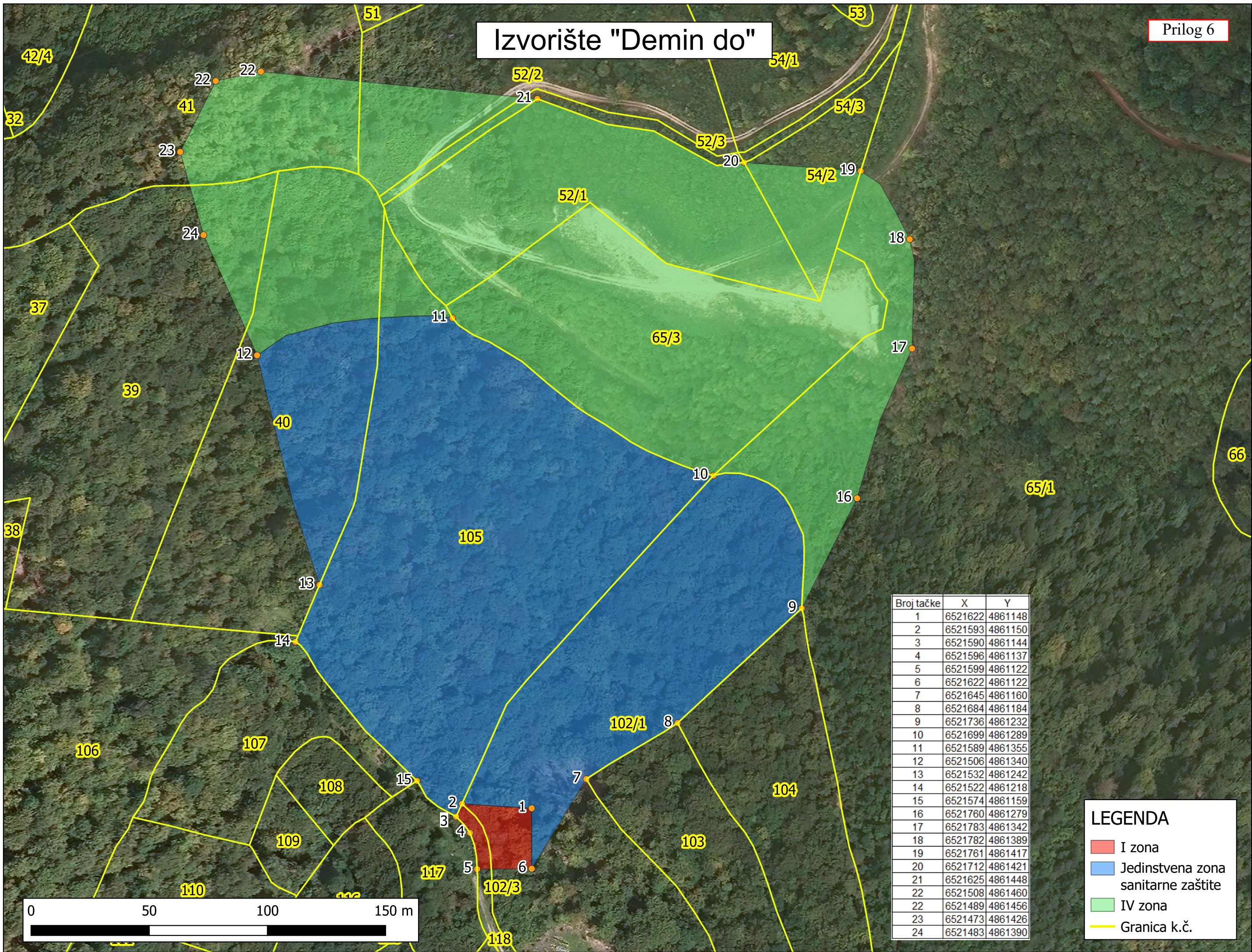


Broj tačke	X	Y
1	6521459	4860927
2	6521434	4860916
3	6521444	4860892
4	6521469	4860903
5	6521484	4860957
6	6521480	4861004
7	6521496	4861030
8	6521406	4861061
9	6521386	4861006
10	6521352	4860999
11	6521346	4860982
12	6521335	4860966
13	6521311	4860942
14	6521333	4860936
15	6521343	4860889
16	6521384	4861076
17	6521342	4861086
18	6521320	4861114
19	6521271	4861085
20	6521250	4861046
21	6521270	4860996

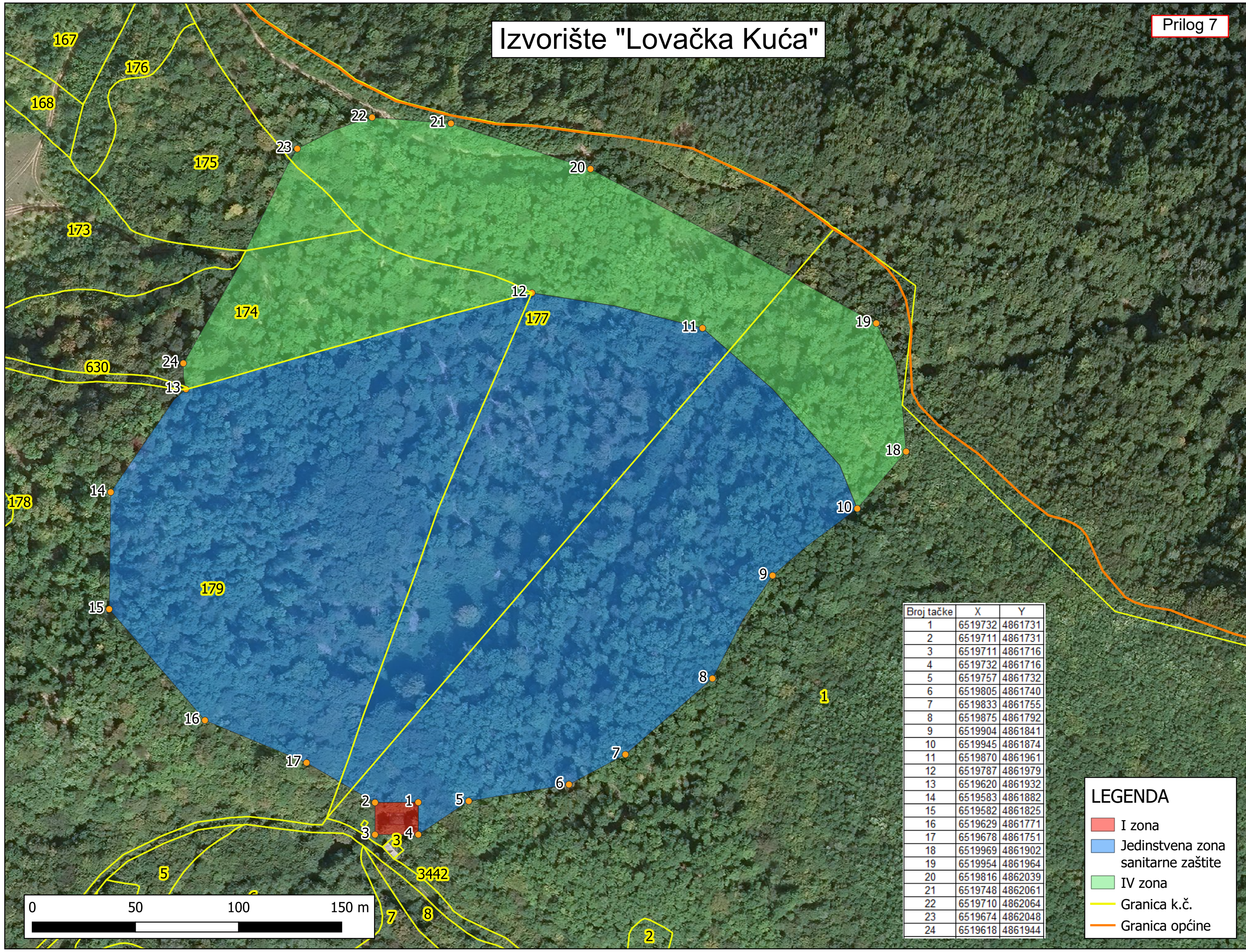
LEGENDA

- I zona
- Jedinstvena zona
sanitarne zaštite
- IV zona
- Granica k.č.

Izvorište "Demin do"



Izvorište "Lovačka Kuća"



Broj tačke	X	Y
1	6519732	4861731
2	6519711	4861731
3	6519711	4861716
4	6519732	4861716
5	6519757	4861732
6	6519805	4861740
7	6519833	4861755
8	6519875	4861792
9	6519904	4861841
10	6519945	4861874
11	6519870	4861961
12	6519787	4861979
13	6519620	4861932
14	6519583	4861882
15	6519582	4861825
16	6519629	4861771
17	6519678	4861751
18	6519969	4861902
19	6519954	4861964
20	6519816	4862039
21	6519748	4862061
22	6519710	4862064
23	6519674	4862048
24	6519618	4861944

LEGENDA

- I zona
- Jedinstvena zona sanitarne zaštite
- IV zona
- Granica k.č.
- Granica općine

